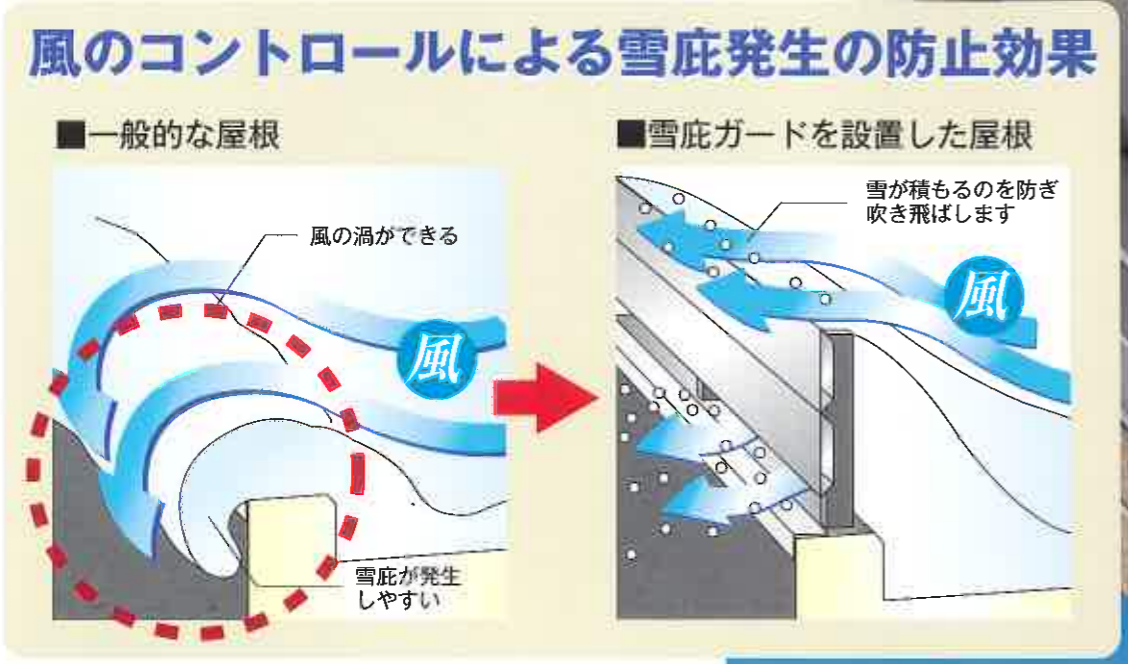


# 雪庇ガード

# 雪を飛ばす

雪庇ガードはフラット屋根や無落雪屋根などの風下にてできる雪庇を防止・軽減する効果があり、落雪による事故やお隣とのトラブルを防ぎます。また、意匠性にも優れ、どのような建物にも違和感なく取り付けることができます。



## 雪庇ってなあに

雪庇による事故の危険性

冬になると、積雪により屋根の風下に、帽子のつばのように雪が迫り出したり、垂れ下がったりした状態が多く見られ、この軒から垂れ下がって形成された雪のことを「雪庇」といいます。軒先にできた雪庇は、自重や太陽・建物の暖気によって落下し、自身・物損などの事故につながる危険性が積雪地帯に発生しています。

駐車中の自動車が！

歩行者が！



- ### 1 表面仕上り良好。

アルミ押し出し型材の一体成形により、表面の仕上りも美しく、建物の外観にも十分調和します。雪庇笠木・笠木共に型材製の為、色・仕上りが統一できます。
- ### 2 厚肉で頑丈。

雪の重さにも十分耐えられるように、肉厚にして、より優れた強度を確保しました。従って高層棟の使用も可能です。
- ### 3 オールアルミ製により耐久性良好。

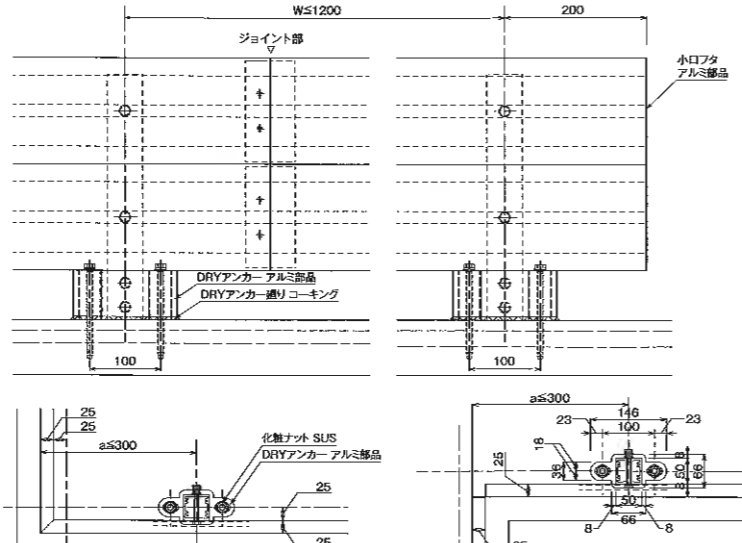
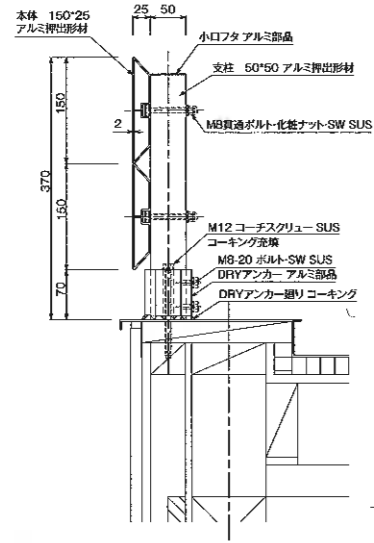
サビの原因になるスチール(鉄)製金具を一切使用していない為、腐食などの心配もいらずに長期間ご使用いただけます。
- ### 4 雨水をシャットアウト。

防水パッキンにより内部への雨水の浸入を防ぎます。手間のかかるコーキングは一切不要のノンシール仕様ですので、施工性にも優れています。
- ### 5 いろいろな納まりに対応。

L型笠木施工現場が基本になります。笠木付きは(W200~W250)3タイプが基本になります。一般住宅、低層階への対応も可能です。  
※上記明記以外の納まりについてはご相談ください。

# 雪を飛ばす

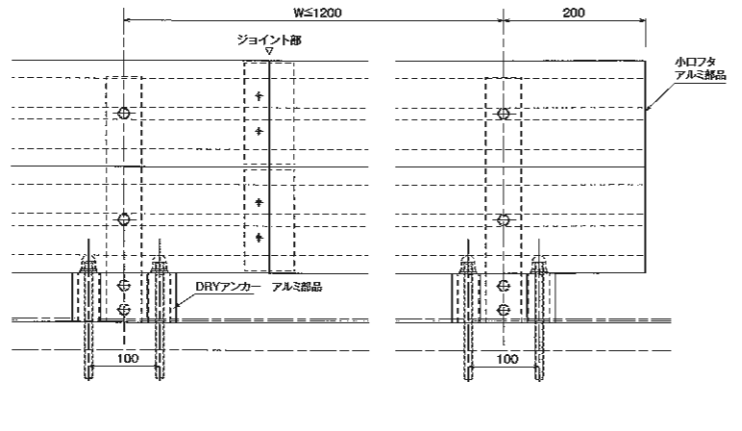
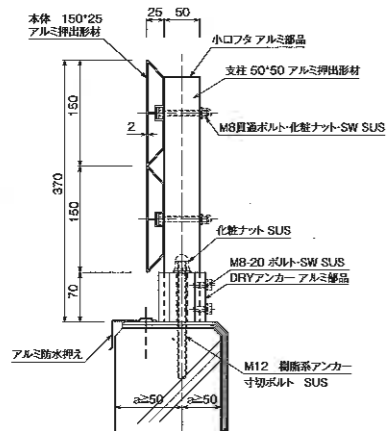
低層階・住宅用



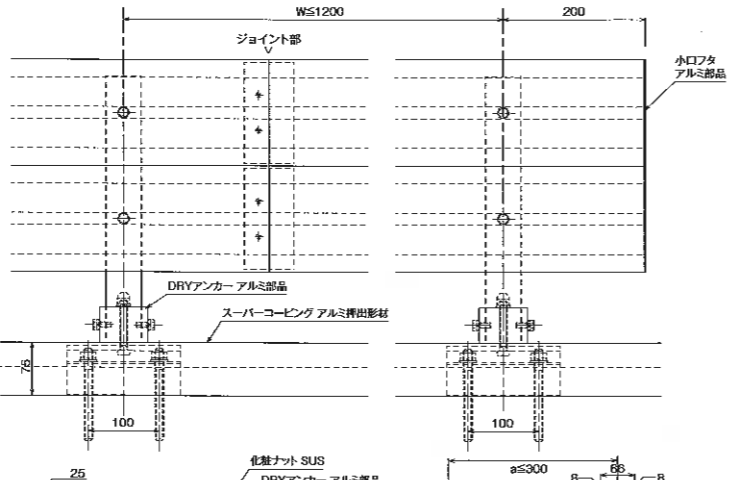
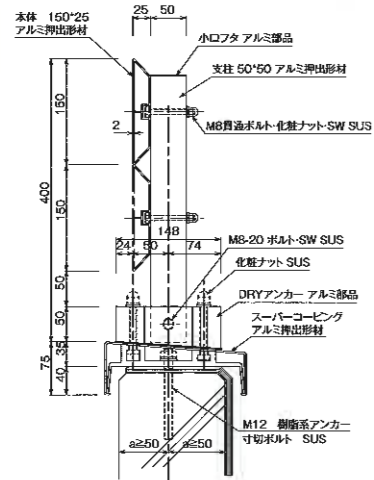
出隅コーナー S=約1/15

入隅コーナー S=約1/15

ビル・マンション用 (L型タイプ)



ビル・マンション用 (オープンタイプ)



出隅コーナー S=約1/15

入隅コーナー S=約1/15

標準仕様

形 材：アルミニウム押出形材  
 表面処理：陽極酸化複合皮膜  
 商品色：S=シルバー UC=ステンカラー

株式会社三協テック北海道

〒003-0030 札幌市白石区流通センター4丁目4番58号 TEL.011-866-3003 FAX.011-866-3033  
 URL <http://sankyotec-hokkaido.co.jp> 支店:札幌 函館 帯広 旭川 苫小牧 釧路

●商品は予告なく変更する場合がありますのでご了承ください。  
 ●掲載されている商品の色は、印刷条件などにより実際の商品の色と異なる場合がありますので、あらかじめご了承ください。

雪庇ガードは  
 受注生産品ですので  
 納期をいただきます。



# 雪庇ガード